

## ПАСПОРТ ДОСТУПНОСТИ

### **Муниципальное бюджетное учреждение культуры «Невельский историко-краеведческий музей», (МБУК «Невельский историко-краеведческий музей»).**

694740, Сахалинская область, г. Невельск, ул. Рыбацкая, д. 115.

(выполнено в соответствии с Методикой, позволяющей объективизировать и систематизировать доступность объектов и услуг в приоритетных сферах жизнедеятельности для инвалидов и других маломобильных групп населения, с возможностью учета региональной специфики, утверждённой приказом Министерства труда и социальной защиты Российской Федерации от 25 декабря 2012 года № 627)

2020 год

УТВЕРЖДАЮ

Директор Муниципальное бюджетное  
учреждение культуры «Невельский  
историко-краеведческий музей»



И.И. Чирков  
2020 г.

**ПАСПОРТ ДОСТУПНОСТИ**  
**объекта социальной инфраструктуры (ОСИ)**  
**№ 29**

**1. Общие сведения об объекте**

- 1.1. Наименование (вид) объекта: Муниципальное бюджетное учреждение культуры «Невельский историко-краеведческий музей».
- 1.2. Адрес объекта: 694740, сахалинская область, г. Невельск, ул. Рыбацкая, д. 115.
- 1.3. Сведения о размещении объекта:  
- отдельно стоящее здание: 2 этажа, 932,6 кв. м.;  
- наличие прилегающего земельного участка (да, нет); да, 1134 кв. м.
- 1.4. Год постройки здания: 1966 г. (реконструкция в 2014 г.)
- 1.5. Дата предстоящих плановых ремонтных работ: текущего нет, капитального нет.
- Сведения об организации, расположенной на объекте.
- 1.6. Название организации (учреждения), (полное юридическое наименование – согласно Уставу, краткое наименование): Муниципальное бюджетное учреждение культуры «Невельский историко-краеведческий музей», МБУК «Невельский историко-краеведческий музей».
- 1.7. Юридический адрес организации (учреждения): 694740, Сахалинская область, г. Невельск, ул. Рыбацкая, д. 115.
- 1.8. Основание для пользования объектом - оперативное управление.
- 1.9. Форма собственности – государственная.
- 1.10. Территориальная принадлежность – муниципальная.
- 1.11. Вышестоящая организация (наименование): отдел культуры, спорта и молодежной политики администрации Невельского городского округа.
- 1.12. Адрес вышестоящей организации, другие координаты: 694740, Сахалинская область, г. Невельск, ул. Ленина, д. 15. Тел. 8 (42436) 62785.

**2. Характеристика деятельности организации на объекте**

- 2.1 Сфера деятельности деятельность музеев и охрана исторических мест и зданий.
- 2.2 Виды оказываемых услуг: публичный показ музейных предметов, музейных коллекций.
- 2.3 Форма оказания услуг: на объекте.
- 2.4 Категории обслуживаемого населения по возрасту: все возрастные категории.
- 2.5 Категории обслуживаемых инвалидов: инвалиды, передвигающиеся на кресле-коляске, инвалиды с нарушениями опорно-двигательного аппарата; нарушениями зрения, нарушениями слуха, нарушениями умственного развития.
- 2.6 Плановая мощность: посещаемость (количество обслуживаемых в день), вместимость - 60 чел, пропускная способность - 160 чел.

Участие в исполнении ИПР инвалида, ребенка-инвалида (нет)

### 3. Состояние доступности объекта

3.1. Путь следования к объекту пассажирским транспортом (описать маршрут движения с использованием пассажирского транспорта) автобусом № 1, 1А маршрут движения на транспорте от конечной южной остановки до ОСЗН 7 остановок (остановка «Городская поликлиника), от конечной северной остановки до ОСЗН 9 остановок (остановка «Дом правосудия), (наличие адаптированного пассажирского транспорта к объекту) нет.

3.2. Путь к объекту от ближайшей остановки пассажирского транспорта:

3.2.1 расстояние до объекта от остановки транспорта 200 м.

3.2.2 время движения (пешком) 7-10 мин.

3.2.3 наличие выделенного от проезжей части пешеходного пути (да, нет) да.

3.2.4 Перекрестки: нерегулируемые.

3.2.5 Информация на пути следования к объекту: акустическая, тактильная, визуальная, нет.

3.2.6 Перепады высоты на пути: есть, (бордюры).

Их обустройство для инвалидов на коляске: да, нет.

### 3.3 Организация доступности объекта для инвалидов – форма обслуживания\*

№ п/п	Категория инвалидов (вид нарушения)	Вариант организации доступности объекта (формы обслуживания)*
1.	Все категории инвалидов и МГН	А
	<i>в том числе инвалиды:</i>	
2	передвигающиеся на креслах-колясках	ДУ
3	с нарушениями опорно-двигательного аппарата	ДУ
4	с нарушениями зрения	ДУ
5	с нарушениями слуха	ДУ
6	с нарушениями умственного развития	ДУ

\* - указывается один из вариантов: «А», «Б», «ДУ», «ВНД»

### 3.4 Состояние доступности основных структурно-функциональных зон

№ п \п	Основные структурно-функциональные зоны	Состояние доступности, в том числе для основных категорий инвалидов**
1	Территория, прилегающая к зданию (участок)	ДП-И (Г, У) ВНД (С) ДУ (К, О)
2	Вход (входы) в здание	ДП-И (Г, У) ВНД (С) ДУ (К, О)
3	Путь (пути) движения внутри здания (в т.ч. пути эвакуации)	ДУ (О К, Г, У С)
4	Зона целевого назначения здания (целевого посещения объекта)	ДУ (О, К, Г, У С)
5	Санитарно-гигиенические помещения	ДУ (К, Г, У С) ДП-И (О)
6	Система информации и связи (на всех зонах)	ДУ (О, К, Г, У С)
7	Пути движения к объекту (от остановки транспорта)	ДУ (О, К, Г, У С)

\*\* Указывается: ДП-В - доступно полностью всем; ДП-И (К, О, С, Г, У) – доступно полностью избирательно (указать категории инвалидов); ДЧ-В - доступно частично всем; ДЧ-И (К, О, С, Г, У) – доступно частично избирательно (указать категории инвалидов); ДУ - доступно условно, ВНД – временно недоступно.

### 3.5. Итоговое заключение о состоянии доступности ОСИ

Итоговое заключение выносится на основании коллективного обсуждения комиссии, результатов измерения и фиксации.

В настоящем объекте, Муниципальное бюджетное учреждение культуры «Невельский историко-краеведческий музей», на момент обследования не соответствует нормативным требованиям СП 59.13330.2016 актуализированная редакция СНиП 35-01-2001, СП 136.13330.2012, ГОСТ Р 52131-2019, а также требованиям безопасности и комфортного пребывания инвалидов и других МГН. Не реализована ст. 15, ФЗ от 24.11.1995 № 181 «О социальной защите инвалидов в Российской Федерации».

*Объект признан: условно доступным для инвалидов с умственными нарушениями, с нарушениями слуха; для инвалидов, с патологией опорно-двигательного аппарата, передвигающихся на креслах-колясках, с нарушениями зрения.*

*Доступность объекта может быть обеспечена при организации обучения специалистов, по оказанию необходимой квалифицированной помощи МНГ (знание специфики различных групп инвалидности и влияние ее на способность передвижения внутри помещений, на прилегающей территории; умение использовать специальную технику, закрепление в должностных инструкциях персонала конкретных задач и функций по оказанию помощи инвалидам и другим маломобильным гражданам (и их сопровождению).*

*Для обеспечения полной доступности объекта для инвалидов с умственными нарушениями необходимо разместить информацию об объекте и оказываемых им услугах простыми, доступными словами (фразами), а также оказание ситуационной помощи сотрудниками учреждения с закреплением функциональных обязанностей в должностных инструкциях.*

*Для обеспечения избирательной доступности объекта для инвалидов с патологией опорно-двигательного аппарата привести в соответствие санитарно-гигиеническое помещение (туалет) (установка опорных поручней в санитарно-гигиенических помещениях, системы вызова помощника, крючка для костылей и одежды) в соответствии с нормативными документами (СНИП, СП, ГОСТ), организовать оказание помощи сотрудниками учреждения с закреплением функциональных обязанностей в должностных инструкциях, а также разделительного поручня при входе в здание.*

*Для обеспечения избирательной доступности объекта для инвалидов с нарушениями слуха предоставление (при необходимости) инвалидам по слуху услуг с использованием русского жестового языка, с допуском на объект (к местам предоставления услуг) сурдопереводчика, тифлосурдопереводчика и/или обеспечить техническими средствами реабилитации при оказании услуг, а также использование технических средств адаптации световой и визуальной информацией при оказании услуг.*

*Для обеспечения условной доступности объекта для инвалидов, передвигающихся на креслах-колясках, привести в соответствие санитарно-гигиеническое помещение (туалет), пандус входной группы, пандус эвакуационного выхода (входа), а также требуется организовать оказание ситуационной помощи сотрудниками учреждения с закреплением*

функциональных обязанностей в должностных инструкциях, обучит сотрудников учреждения пользованию ТСР.

Обеспечение доступности для инвалидов с нарушениями зрения на первом этапе может решаться путём оказания ситуационной помощи на всех зонах, что обеспечит условную доступность объекта; при комплексном развитии системы информации на объекте с использованием контрастных и тактильных направляющих на всех путях движения, в т.ч. на прилегающей территории, дублировании основной информации рельефно-точечным шрифтом и акустической информацией может быть достигнута избирательная доступность объекта для инвалидов с нарушениями зрения.

#### 4. Управленческое решение

##### 4.1. Рекомендации по адаптации основных структурных элементов объекта

№№ п/п	Основные структурно-функциональные зоны объекта	Рекомендации по адаптации объекта (вид работы)*
1	Территория, прилегающая к зданию (участок)	Текущий ремонт, индивидуальное решение с ТСР
2	Вход (входы) в здание	Текущий ремонт, индивидуальное решение с ТСР
3	Путь (пути) движения внутри здания (в т.ч. пути эвакуации)	Текущий ремонт, организационные мероприятия, индивидуальное решение с ТСР
4	Зона целевого назначения здания (целевого посещения объекта)	Организационные мероприятия индивидуальное решение с ТСР
5	Санитарно-гигиенические помещения	Текущий ремонт, индивидуальное решение с ТСР
6	Система информации на объекте (на всех зонах)	Организационные мероприятия, индивидуальное решение с ТСР
7	Пути движения к объекту (от остановки транспорта)	Текущий ремонт, индивидуальное решение с ТСР
8	Все зоны и участки	Текущий ремонт, организационные мероприятия, индивидуальное решение с ТСР

\*- указывается один из вариантов (видов работ): не нуждается; ремонт (текущий, капитальный); индивидуальное решение с ТСР; технические решения невозможны – организация альтернативной формы обслуживания

4.2. Период проведения работ в соответствии с поступлением бюджетных средств в рамках исполнения: **Постановление Администрации Невельского городского округа от 13.10.2020 № 1571 «Об утверждении муниципальной программы «Доступная среда в муниципальном образовании «Невельский городской округ» на 2021-2025 г.»**

4.3 Ожидаемый результат (по состоянию доступности) после выполнения работ по адаптации: **ДУ (К); ДП-И (С, Г, О); ДП (У).**

Оценка результата исполнения программы, плана (по состоянию доступности): **2025г. (ДУ (К); ДП-И (С, Г, О); ДП (У).**

4.4. Для принятия решения **требуется**, не требуется:

Согласование с отделом культуры, спорта и молодёжной политики Администрации Невельского городского округа. Имеется заключение уполномоченной организации о состоянии доступности объекта: (наименование документа и выдавшей его организации, дата), нет.

4.5. Информация размещена (обновлена) на Карте доступности субъекта Российской Федерации: *Портал государственной программы «Доступная среда» «Учимся жить вместе»*: [https://zhit-vmeste.ru/map/?ELEMENT\\_ID=118747](https://zhit-vmeste.ru/map/?ELEMENT_ID=118747)

## 5. Особые отметки

Паспорт сформирован на основании:

1. Анкета (информации об объекте) № 29 от «24» 12 2020 г.,

2. Акта обследования объекта: № 29 от «28» 12 2020 г.

3. Решения Комиссии по обследованию и паспортизации МБУК «Невельский историко-краеведческий музей» на предмет доступности объекта социальной инфраструктуры для инвалидов и других маломобильных групп населения от «28» 12 20 20 г. № 2

УТВЕРЖДАЮ

Директор Муниципальное бюджетное учреждение культуры «Невельский историко-краеведческий музей»



И.И. Чирков  
12 2020 г.

**АНКЕТА**  
**(информация об объекте социальной инфраструктуры)**  
**К ПАСПОРТУ ДОСТУПНОСТИ ОСИ**  
№ 29

**1. Общие сведения об объекте**

- 1.1. Наименование (вид) объекта: Муниципальное бюджетное учреждение культуры «Невельский историко-краеведческий музей».
- 1.2. Адрес объекта: 694740, сахалинская область, г. Невельск, ул. Рыбацкая, д. 115.
- 1.3. Сведения о размещении объекта:
- отдельно стоящее здание: 2 этажа, 932,6 кв. м.;
  - наличие прилегающего земельного участка (да, нет); да, 1134 кв. м.
- 1.4. Год постройки здания: 1966г. (реконструкция в 2014 г.)
- 1.5. Дата предстоящих плановых ремонтных работ: текущего нет, капитального нет.
- Сведения об организации, расположенной на объекте.
- 1.6. Название организации (учреждения), (полное юридическое наименование – согласно Уставу, краткое наименование): Муниципальное бюджетное учреждение культуры «Невельский историко-краеведческий музей», МБУК «Невельский историко-краеведческий музей».
- 1.7. Юридический адрес организации (учреждения): 694740, Сахалинская область, г. Невельск, ул. Рыбацкая, д. 115.
- 1.8. Основание для пользования объектом - оперативное управление.
- 1.9. Форма собственности – государственная.
- 1.10. Территориальная принадлежность – муниципальная.
- 1.11. Вышестоящая организация (наименование): отдел культуры, спорта и молодежной политики администрации Невельского городского округа.
- 1.12. Адрес вышестоящей организации, другие координаты: 694740, Сахалинская область, г. Невельск, ул. Ленина, д. 15. Тел. 8 (42436) 62785.

**2. Характеристика деятельности организации на объекте**

- 2.1 Сфера деятельности деятельность музеев и охрана исторических мест и зданий.
- 2.2 Виды оказываемых услуг: публичный показ музейных предметов, музейных коллекций.
- 2.3 Форма оказания услуг: на объекте.
- 2.4 Категории обслуживаемого населения по возрасту: все возрастные категории.
- 2.5 Категории обслуживаемых инвалидов: инвалиды, передвигающиеся на кресле-коляске, инвалиды с нарушениями опорно-двигательного аппарата; нарушениями зрения, нарушениями слуха, нарушениями умственного развития.
- 2.6 Плановая мощность: посещаемость (количество обслуживаемых в день), вместимость - 60 чел, пропускная способность - 160 чел.
- 2.7 Участие в исполнении ИПР инвалида, ребенка-инвалида (нет)

### 3. Состояние доступности объекта

3.1. Путь следования к объекту пассажирским транспортом (описать маршрут движения с использованием пассажирского транспорта) автобусом №1, 1А, маршрут движения на транспорте от конечной южной остановки до ОСЗН 7 остановок (остановка «Городская поликлиника), от конечной северной остановки до ОСЗН 9 остановок (остановка «Дом правосудия»), (наличие адаптированного пассажирского транспорта к объекту) нет.

3.2. Путь к объекту от ближайшей остановки пассажирского транспорта:

3.2.1 расстояние до объекта от остановки транспорта 200 м.

3.2.2 время движения (пешком) 7-10 мин.

3.2.3 наличие выделенного от проезжей части пешеходного пути (да, нет) да.

3.2.4 Перекрестки: нерегулируемые.

3.2.5 Информация на пути следования к объекту: акустическая, тактильная, визуальная, нет.

3.2.6 Перепады высоты на пути: есть, (бордюры).

Их обустройство для инвалидов на коляске: да, нет.

### 3.3 Организация доступности объекта для инвалидов – форма обслуживания\*

№ п/п	Категория инвалидов (вид нарушения)	Вариант организации доступности объекта (формы обслуживания)*
1.	Все категории инвалидов и МГН <i>в том числе инвалиды:</i>	А
2	передвигающиеся на креслах-колясках	ДУ
3	с нарушениями опорно-двигательного аппарата	ДУ
4	с нарушениями зрения	ДУ
5	с нарушениями слуха	ДУ
6	с нарушениями умственного развития	ДУ

\* - указывается один из вариантов: «А», «Б», «ДУ», «ВНД»

### 4. Управленческое решение

#### 4.1. Рекомендации по адаптации основных структурных элементов объекта

№№ п \п	Основные структурно-функциональные зоны объекта	Рекомендации по адаптации объекта (вид работы)*
1	Территория, прилегающая к зданию (участок)	Текущий ремонт, индивидуальное решение с ТСП
2	Вход (входы) в здание	Текущий ремонт, индивидуальное решение с ТСП
3	Путь (пути ) движения внутри здания (в т. ч. пути эвакуации)	Организационные мероприятия, индивидуальное решение с ТСП
4	Зона целевого назначения здания (целевого посещения объекта)	Текущий ремонт, организационные мероприятия, индивидуальное решение с ТСП
5	Санитарно-гигиенические помещения	Текущий ремонт, индивидуальное решение с ТСП
6	Система информации на объекте (на всех зонах)	Организационные мероприятия, индивидуальное решение с ТСП



7	Пути движения к объекту (от остановки транспорта)	<i>Текущий ремонт, индивидуальное решение с ТСР</i>
8	Все зоны и участки	<i>Текущий ремонт, организационные мероприятия, индивидуальное решение с ТСР</i>

\*- указывается один из вариантов (видов работ): не нуждается; ремонт (текущий, капитальный); индивидуальное решение с ТСР; технические решения невозможны – организация альтернативной формы обслуживания.

**Размещение информации на Карте доступности субъекта Российской Федерации согласовано** \_\_\_\_\_

*(подпись, Ф.И.О., должность; координаты для связи уполномоченного представителя объекта)*

УТВЕРЖДАЮ

Директор Муниципальное бюджетное учреждение культуры «Невельский историко-краеведческий музей»



И.И. Чирков  
28 12 2020 г.

**АКТ ОБСЛЕДОВАНИЯ  
объекта социальной инфраструктуры  
К ПАСПОРТУ ДОСТУПНОСТИ ОСИ  
№ 29**

Сахалинская область

«28» 12 2020 года

**1. Общие сведения об объекте**

- 1.1. Наименование (вид) объекта: Муниципальное бюджетное учреждение культуры «Невельский историко-краеведческий музей».
- 1.2. Адрес объекта: 694740, сахалинская область, г. Невельск, ул. Рыбацкая, д. 115.
- 1.3. Сведения о размещении объекта:**  
отдельно стоящее здание: 2 этажа, 932,6 кв. м.;  
наличие прилегающего земельного участка (да, нет); да, 1134 кв. м.
- 1.4. Год постройки здания: 1966г. (реконструкция в 2014 г.)
- 1.5. Дата предстоящих плановых ремонтных работ: текущего нет, капитального нет.  
Сведения об организации, расположенной на объекте.
- 1.6. Название организации (учреждения), (полное юридическое наименование – согласно Уставу, краткое наименование): Муниципальное бюджетное учреждение культуры «Невельский историко-краеведческий музей», МБУК «Невельский историко-краеведческий музей».
- 1.7. Юридический адрес организации (учреждения): 694740, Сахалинская область, г. Невельск, ул. Рыбацкая, д. 115.
- 1.2. Основание для пользования объектом - оперативное управление.
- 1.3. Форма собственности – государственная.
- 1.4. Территориальная принадлежность – муниципальная.
- 1.5. Вышестоящая организация (наименование): отдел культуры, спорта и молодежной политики администрации Невельского городского округа.
- 1.6. Адрес вышестоящей организации, другие координаты: 694740, Сахалинская область, г. Невельск, ул. Ленина, д. 15. Тел. 8 (42436) 62785.

**2. Характеристика деятельности организации на объекте**

- 2.1. Сфера деятельности деятельность музеев и охрана исторических мест и зданий.
- 2.2. Виды оказываемых услуг: публичный показ музейных предметов, музейных коллекций.
- 2.3. Форма оказания услуг: на объекте.
- 2.4. Категории обслуживаемого населения по возрасту: все возрастные категории.
- 2.5. Категории обслуживаемых инвалидов: инвалиды, передвигающиеся на кресле-коляске, инвалиды с нарушениями опорно-двигательного аппарата; нарушениями зрения, нарушениями слуха, нарушениями умственного развития.
- 2.6. Плановая мощность: посещаемость (количество обслуживаемых в день), вместимость – 60 чел, пропускная способность – 160 чел.

2.7 Участие в исполнении ИПР инвалида, ребенка-инвалида (нет)

### 3. Состояние доступности объекта

3.1. Путь следования к объекту пассажирским транспортом (описать маршрут движения с использованием пассажирского транспорта) автобусом № 1, 1А маршрут движения на транспорте от конечной южной остановки до ОСЗН 7 остановок (остановка «Городская поликлиника), от конечной северной остановки до ОСЗН 9 остановок (остановка «Дом правосудия), (наличие адаптированного пассажирского транспорта к объекту) нет.

3.2. Путь к объекту от ближайшей остановки пассажирского транспорта:

3.2.1 расстояние до объекта от остановки транспорта 200 м.

3.2.2 время движения (пешком) 7-10 мин.

3.2.3 наличие выделенного от проезжей части пешеходного пути (да, нет) да.

3.2.1 Перекрестки: нерегулируемые.

3.2.2 Информация на пути следования к объекту: акустическая, тактильная, визуальная, нет.

3.2.3 Перепады высоты на пути: есть, (бордюры).

Их обустройство для инвалидов на коляске: да, нет.

### 3.3 Организация доступности объекта для инвалидов – форма обслуживания\*

№ п/п	Категория инвалидов (вид нарушения)	Вариант организации доступности объекта (формы обслуживания)*
1.	Все категории инвалидов и МГН	А
	<i>в том числе инвалиды:</i>	
2	передвигающиеся на креслах-колясках	ДУ
3	с нарушениями опорно-двигательного аппарата	ДУ
4	с нарушениями зрения	ДУ
5	с нарушениями слуха	ДУ
6	с нарушениями умственного развития	ДУ

- указывается один из вариантов: «А», «Б», «ДУ», «ВНД»

### 3.4 Состояние доступности основных структурно-функциональных зон

№№ п/п	Основные структурно-функциональные зоны	Состояние доступности, в том числе для основных категорий инвалидов**	Приложение	
			№ на плане	№ фото
1	Территория, прилегающая к зданию (участок)	ДП-И (Г, У) ВНД (С) ДУ (К, О)		1,2
2	Вход (входы) в здание	ДП-И (Г, У) ВНД (С) ДУ (К, О)		3,4,5,6,7,8,9,10,11,12,61,62,63
3	Путь (пути) движения внутри здания (в т.ч. пути эвакуации)	ДУ (О К, Г, У С)		14,17,30,31,32,33,40,46,56,18,25,26,27,34,

				36,38,41,43,44,57,52, 53,54,55,7,8,28,29
4	Зона целевого назначения здания (целевого посещения объекта)	<i>ДУ (О, К, Г, УС)</i>		13,15,16,19,20,21,22, 23,24,26,35,37,39,42, 45,58,59,60
5	Санитарно-гигиенические помещения	<i>ДУ (К, Г, УС) ДП-И (О)</i>		47,48,49,50,51
6	Система информации и связи (на всех зонах)	<i>ДУ (О, К, Г, УС)</i>		14,17,30,31,32,33,40,46,5 6,18,25,26,27,34,36,38,41 ,43,44,57,52,53,54,55,7,8, 28,2913,15,16,19,20,21,2 2,23,24,26,35,37,39,42,45 ,58,59,60
7	Пути движения к объекту (от остановки транспорта)	<i>ДУ (О, К, Г, УС)</i>		

\*\* Указывается: ДП-В - доступно полностью всем; ДП-И (К, О, С, Г, У) – доступно полностью избирательно (указать категории инвалидов); ДЧ-В - доступно частично всем; ДЧ-И (К, О, С, Г, У) – доступно частично избирательно (указать категории инвалидов); ДУ - доступно условно, ВНД – временно недоступно.

### 3.5. Итоговое заключение о состоянии доступности ОСИ

Итоговое заключение выносится на основании коллективного обсуждения комиссии, результатов измерения и фиксации.

В настоящем объект, Муниципальное бюджетное учреждение культуры «Невельский историко-краеведческий музей», на момент обследования не соответствует нормативным требованиям СП 59.13330.2016 актуализированная редакция СНиП 35-01-2001, СП 136.13330.2012, ГОСТ Р 52131-2019, а также требованиям безопасности и комфортного пребывания инвалидов и других МГН. Не реализована ст. 15, ФЗ от 24.11.1995 № 181 «О социальной защите инвалидов в Российской Федерации».

*Объект признан: условно доступным для инвалидов с умственными нарушениями, с нарушениями слуха; для инвалидов, с патологией опорно-двигательного аппарата, передвигающихся на креслах колясках, с нарушениями зрения.*

*Доступность объекта может быть обеспечена при организации обучения специалистов, по оказанию необходимой квалифицированной помощи МНГ (знание специфики различных групп инвалидности и влияние ее на способность передвижения внутри помещений, на прилегающей территории; умение использовать специальную технику, закрепление в должностных инструкциях персонала конкретных задач и функций по оказанию помощи инвалидам и другим маломобильным гражданам (и их сопровождению).*

*Для обеспечения полной доступности объекта для инвалидов с умственными нарушениями необходимо разместить информацию об объекте и оказываемых им услугах простыми, доступными словами (фразами), а также оказание ситуационной помощи сотрудниками учреждения с закреплением функциональных обязанностей в должностных инструкциях.*

*Для обеспечения избирательной доступности объекта для инвалидов с патологией опорно-двигательного аппарата привести в соответствие санитарно-гигиеническое помещение (туалет) (установка опорных поручней в санитарно-гигиенических помещениях,*

системы вызова помощника, крючка для костылей и одежды) в соответствии с нормативными документами (СНИП, СП, ГОСТ), организовать оказание помощи сотрудниками учреждения с закреплением функциональных обязанностей в должностных инструкциях, а также разделительного поручня при входе в здание.

Для обеспечения избирательной доступности объекта для инвалидов с нарушениями слуха предоставление (при необходимости) инвалидам по слуху услуг с использованием русского жестового языка, с допуском на объект (к местам предоставления услуг) сурдопереводчика, тифлосурдопереводчика и/или обеспечить техническими средствами реабилитации при оказании услуг, а также использование технических средств адаптации световой и визуальной информацией при оказании услуг.

Для обеспечения условной доступности объекта для инвалидов, передвигающихся на креслах-колясках, привести в соответствие санитарно-гигиеническое помещение (туалет), пандус входной группы, пандус эвакуационного выхода (входа), а также требуется организовать оказание ситуационной помощи сотрудниками учреждения с закреплением функциональных обязанностей в должностных инструкциях, обучит сотрудников учреждения пользованию ТСР.

Обеспечение доступности для инвалидов с нарушениями зрения на первом этапе может решаться путём оказания ситуационной помощи на всех зонах, что обеспечит условную доступность объекта; при комплексном развитии системы информации на объекте с использованием контрастных и тактильных направляющих на всех путях движения, в т.ч. на прилегающей территории, дублировании основной информации рельефно-точечным шрифтом и акустической информацией может быть достигнута избирательная доступность объекта для инвалидов с нарушениями зрения.

#### 4 Управленческое решение (предложения по адаптации основных структурных элементов объекта).

##### 4.1. Рекомендации по адаптации основных структурных элементов объекта.

№№ п \п	Основные структурно-функциональные зоны объекта	Рекомендации по адаптации объекта (вид работы)*
1	Территория, прилегающая к зданию (участок)	Текущий ремонт, индивидуальное решение с ТСР
2	Вход (входы) в здание	Текущий ремонт, индивидуальное решение с ТСР
3	Путь (пути) движения внутри здания (в т.ч. пути эвакуации)	Текущий ремонт, организационные мероприятия, индивидуальное решение с ТСР
4	Зона целевого назначения здания (целевого посещения объекта)	Организационные мероприятия, индивидуальное решение с ТСР
5	Санитарно-гигиенические помещения	Текущий ремонт, индивидуальное решение с ТСР
6	Система информации на объекте (на всех зонах)	Организационные мероприятия, индивидуальное решение с ТСР
7	Пути движения к объекту (от остановки	Текущий ремонт, индивидуальное

	транспорта)	решение с ТСР
8	Все зоны и участки	Текущий ремонт, организационные мероприятия, индивидуальное решение с ТСР

\*- указывается один из вариантов (видов работ): не нуждается; ремонт (текущий, капитальный); индивидуальное решение с ТСР; технические решения невозможны – организация альтернативной формы обслуживания.

4.2. Период проведения работ в соответствии с поступлением бюджетных средств в рамках исполнения: *Постановление Администрации Невельского городского округа от 13.10.2020 № 1571 «Об утверждении муниципальной программы «Доступная среда в муниципальном образовании «Невельский городской округ» на 2021-2025 г.»*

4.3 Ожидаемый результат (по состоянию доступности) после выполнения работ по адаптации: *ДУ (К); ДП-И (С, Г, О); ДП (У).*

Оценка результата исполнения программы, плана (по состоянию доступности): *2025г. (ДУ (К); ДП-И (С, Г, О); ДП (У).*

4.4. Для принятия решения **требуется**, не требуется:

Согласование с отделом культуры, спорта и молодежной политики Администрации Невельского городского округа. Имеется заключение уполномоченной организации о состоянии доступности объекта: (*наименование документа и выдавшей его организации, дата*), **нет**.

4.5. Информация размещена (обновлена) на Карте доступности субъекта Российской Федерации: *Портал государственной программы «Доступная среда» «Учимся жить вместе»: [https://zhit-vmeste.ru/map/?ELEMENT\\_ID=118747](https://zhit-vmeste.ru/map/?ELEMENT_ID=118747)*

### 3. Особые отметки

#### ПРИЛОЖЕНИЯ:

Результаты обследования:

1. Территории, прилегающей к объекту	на 2 л.
2. Входа (входов) в здание	на 3 л.
3. Путей движения внутри здания	на 2 л.
4. Зоны целевого назначения объекта	на 2 л.
5. Санитарно-гигиенических помещений	на 2 л.
6. Системы информации (и связи) на объекте	на 2 л.

Результаты фотофиксации на объекте на **18 л.**

Другое (в том числе дополнительная информация о путях движения к объекту) **2 л.**

Руководитель рабочей группы

И.о. начальника отдела культуры, спорта, туризма и молодежной политики администрации Невельского городского округа



В.В.Степанов

Члены рабочей группы:

Директор МБУК «Невельский краеведческий музей»

историко



И.И. Чирков

Смотритель МБУК «Невельский краеведческий музей»

историко

Е.В. Сухина

Специалист отдела культуры, спорта и молодежной политики администрации Невельского городского округа

Ю.С. Журавлёва

В том числе:

Председатель местной общественной организации инвалидов «Валентина»



Н.Н. Ахтырченко

Управленческое решение согласовано «28» 12 \* 2020 г.  
(протокол № 2)

Комиссией по обследованию и паспортизации МБУК «Невельский историко-краеведческий музей» на предмет доступности объекта социальной инфраструктуры для инвалидов и других маломобильных групп населения

Приложение 1  
к Акту обследования ОСИ к паспорту  
доступности ОСИ

№ 29

от «08» 10 2020 г.

**I Результаты обследования:**

**1. Территории, прилегающей к зданию (участка)**

**Муниципальное бюджетное учреждение культуры «Невельский историко-краеведческий музей».**  
**694740, сахалинская область, г. Невельск, ул. Рыбацкая, д. 115.**  
Наименование объекта, адрес

№ п/п	Наименование функционально-планировочного элемента	Наличие элемента		Выявленные нарушения и замечания		Работы по адаптации объектов			
		есть/нет	№ на плане	№ фото	Содержание	Значимо для инвалида (категория)	Содержание	Виды работ	
1.1	Вход (входы) на территорию	нет							
1.2	Путь (пути) движения на территории	есть		1,2	На пути движения по территории отсутствуют тактильно-контрастные указатели направления движения. Не равномерное покрытие.	К, О, С	Оборудовать пути движения по территории тактильно-контрастными указателями направления движения. Не равномерное покрытие не допускается.	Индивидуальное решение с ТСР. Текущий ремонт.	
1.3	Лестница (наружная)	нет							
1.4	Пандус (наружный)	нет							
1.5	Автостоянка и парковка	есть		1,2		К, О, С, Г		Текущий ремонт. Индивидуальное решение с ТСР.	
ОБЩИЕ требования к зоне		Рекомендовано расчистка от снега по пути следования инвалида.							



## II Заключение по зоне:

Наименование структурно-функциональной зоны	Состояние доступности*	Приложение		Рекомендации
		№ на плане	№ фото	
Территории, прилегающей к зданию (участка)	<b>ДП-И (Г, У)</b> <b>ВНД (С) ДУ (К,О)</b>		<b>1,2</b>	<b>Индивидуальное решение с ТСР. Текущий ремонт</b>

\* указывается: **ДП-В** - доступно полностью всем; **ДП-И** (К, О, С, Г, У) – доступно полностью избирательно (указать категории инвалидов); **ДЧ-В** - доступно частично всем; **ДЧ-И** (К, О, С, Г, У) – доступно частично избирательно (указать категории инвалидов); **ДУ** - доступно условно, **ВНД** - недоступно

\*\*указывается один из вариантов: не нуждается; ремонт (текущий, капитальный); индивидуальное решение с ТСР; технические решения невозможны – организация альтернативной формы обслуживания

Территория, прилегающая к зданию выполнена с нарушением требованиям СП 59.13330.2016 п.5.1.10, п.5.1.11, актуализированная редакция СНиП 35-01-2001

Приложение 2  
к Акту обследования ОСИ к паспорту  
доступности ОСИ

№ 29  
от «28» 12 2020 г.

**I Результаты обследования:**

**2. Входа (входов) в здание**

**Муниципальное бюджетное учреждение культуры «Невельский историко-краеведческий музей».**  
**694740, сахалинская область, г. Невельск, ул. Рыбацкая, д. 115.**

Наименование объекта, адрес

№ п/п	Наименование функционально-планировочного элемента	Наличие элемента			Выявленные нарушения и замечания		Работы по адаптации объектов	
		есть/нет	№ на плане	№ фото	Содержание	Значимо для инвалида (категория)	Содержание	Виды работ
2.1	Входная площадка перед дверью	есть		3	Отсутствуют предупреждающие тактильно-контрастные указатели перед началом площадки. Отсутствуют разделительный поручень на главном входе (ширина лестничного марша более 4 метров). У главного входа в здание тактильная информационная вывеска для МГН содержащая информацию о наименовании организации, контактных телефонах и графике работы расположена с нарушением (место нахождения). Ширина дверного полотна менее нормативной. Высота кнопки вызова помощника (более 0,9 м.).	С, О, У	Отсутствуют предупреждающие тактильно-контрастные указатели. Установить поручни круглого сечения диаметром от 0,03 до 0,05 м. сторонам лестницы, завершающие горизонтальные части поручня должны быть длиннее марша лестницы на 0,3 м. и иметь травмобезопасное исполнение. Установить информирующую тактильную вывеску для МГН содержащая информацию о	Индивидуальное решение с ТСР. Ремонт текущий

									наименовании организации для людей с нарушением зрения с использованием рельефных знаков и символов, а также рельефно-точечного шрифта Брайля должны размещаться от входа с правой стороны, на высоте от 1,2 до 1,6 м. Дверное полотно и кнопку вызова помощника привести в соответствии с нормативными требованиями.	
2.2	Пандус (наружный)	есть		4,5,6, 61,62, 63	Не соответствует нормативным требованиям.	К	К	Привести в соответствии с нормативными требованиями.	Текущий ремонт	
2.3	Дверь (главный вход и тамбура)	есть		7,8,10, 11,12	Отсутствует маркировки на прозрачном полотне, а также предупредительный, тактильно-контрастный указатели. Порог более 0,014 м.	К,О,С	К,О,С	Установить предупредительные, тактильно-контрастные указатели. Расположить контрастную маркировку (круг) на высоте 1,3-1,4 м. Занизить или убрать порог.	Индивидуальное решение с ТСР.	
2.4	Тамбур	есть		9	Не соответствует нормативным требованиям.	С	С	Привести в соответствии с нормативными требованиями (в рамках капитального ремонта или реконструкции).	Индивидуальное решение	
	ОБЩИЕ требования к зоне									

## II Заключение по зоне:

Наименование структурно-функциональной зоны	Состояние доступности* (к пункту 3.4 Акта обследования ОСИ)	Приложение		Рекомендации
		№ на плане	№ фото	
Входа (входов) в здание	<b>ДП-И (Г, У), ВНД (С), ДУ (К,О)</b>		<b>3,4,5,6,7,8,9,10,11,12,61,62,63</b>	по адаптации (вид работы)** к пункту 4.1 Акта обследования ОСИ  Индивидуальное решение с ТСП, Текущий ремонт

\* указывается: **ДП-В** - доступно полностью всем; **ДП-И** (К, О, С, Г, У) – доступно полностью избирательно (указать категории инвалидов); **ДЧ-В** - доступно частично всем; **ДЧ-И** (К, О, С, Г, У) – доступно частично избирательно (указать категории инвалидов); **ДУ** - доступно условно, **ВНД** - недоступно

\*\*указывается один из вариантов: не нуждается; ремонт (текущий, капитальный); индивидуальное решение с ТСП; технические решения невозможны – организация альтернативной формы обслуживания

Территория, прилегающая к зданию выполнена с нарушением требованиям СП 59.13330.2016 п.5.1.14, п.5.1.15, п.5.1.16, п.6.1.2, п.6.1.4, п.6.1.5, п.6.1.6, п.6.1.8, п.6.2.4 актуализированная редакция СНиП 35-01-2001

Приложение 3  
к Акту обследования ОСИ к паспорту  
доступности ОСИ

№ 29  
от «28» 12 2022 г.

**I Результаты обследования:**

**3. Пути (путей) движения внутри здания (в т. ч. путей эвакуации)  
Муниципальное бюджетное учреждение культуры «Невельский историко-краеведческий музей»,  
694740, сахалинская область, г. Невельск, ул. Рыбацкая, д. 115.**

Наименование объекта, адрес

№ п/п	Наименование функционально-планировочного элемента	Наличие элемента		Выявленные нарушения и замечания		Работы по адаптации объектов		
		есть/нет	№ на плане	№ фото	Содержание	Значимо для инвалида (категория)	Содержание	Виды работ
3.1	Коридор (вестибюль, зона ожидания, галерея, балкон)	есть		14,17,30,31,32,33,40,46,56	Отсутствует предупреждающие и направляющие тактильно-контрастные указатели. На информационной тактильной мнемосхеме, некорректная информация о помещениях в здании.	О,С	Установить предупреждающие тактильно-контрастные указатели. Откорректировать информационно-тактильную мнемосхему с рельефно-точечным шрифтом Брайля и расположить с правой стороны от входа на расстоянии не более 4 метров, на высоте от 1,2 до 1,6 м. (поэтажно)	Индивидуальное решение с ТСР.
3.2	Двери в зоне целевого назначения	есть		18,25,26,27,34,36,38,41,43,44,57	Отсутствуют информирующие тактильно-контрастные таблички с шрифтом	К,О,С,Г	Установить информирующую тактильную табличку для людей с нарушением зрения с использованием рельефных знаков и	Индивидуальное решение с ТСР.

					Брайля и указатели. Дверное полотно менее чем 0,9 м.				символов, а также рельефно-точечного шрифта Брайля должны размещаться рядом с дверью со стороны дверной ручки и на высоте от 1,2 до 1,6 м. Установить дверное полотно не менее 0,9 м.	
3.3	Лестничный марш	есть		52,53,54,55	Отсутствует предупреждающие и направляющие тактильно-контрастные указатели. Отсутствие непрерывного поручня.			Установить предупреждающие тактильно-контрастные указатели. Установить непрерывный поручень.	Индивидуальное решение с ТСП.	
3.3	Пути эвакуации (в т.ч. зоны безопасности)	есть		7,8,28,29	Отсутствует предупреждающие и направляющие тактильно-контрастные указатели.	К,О,С,Г,У		Установить предупреждающие и направляющие тактильно-контрастные указатели и (или) световые маяки.	Индивидуальное решение с ТСП.	

### II Заключение по зоне:

Наименование структурно-функциональной зоны	Состояние доступности* (к пункту 3.4 Акта обследования ОСИ)	Приложение	Рекомендации по адаптации (вид работы)**	
			№ на плане	№ фото
Пути (путей) движения внутри здания (в т.ч. путей эвакуации)	<b>ДУ (О К, Г, УС)</b>		<b>14,17,30,31,32,33,40,46,56,18,25,26,27,34,36,38,41,43,44,57,52,53,54,55,7,8,28,29</b>	<b>Индивидуальное решение с ТСП.</b>

\* указывается: **ДП-В** - доступно полностью всем; **ДП-И** (К, О, С, Г, У) – доступно полностью избирательно (указать категории инвалидов); **ДЧ-В** - доступно частично всем; **ДЧ-И** (К, О, С, Г, У) – доступно частично избирательно (указать категории инвалидов); **ДУ** - доступно условно, **ВНД** - недоступно

\*\*указывается один из вариантов: не нуждается; ремонт (текущий, капитальный); индивидуальное решение с ТСП; технические решения невозможны – организация альтернативной формы обслуживания

Комментарий к заключению: Пути движения внутри здания выполнены с нарушением требованиям СП 59.13330.2016 п.5.1.10, п.6.1.5, п.6.2.4, п.6.2.9, п.6.2.11, п.6.2.19, п.6.2.23 актуализированная редакция СНиП 35-01-2001

Приложение 4  
к Акту обследования ОСИ к паспорту  
доступности ОСИ  
№ 29  
от «08» 12 2020 г.

**I Результаты обследования:**

- 4. Зоны целевого назначения здания (целевого посещения объекта)  
Вариант I – зона обслуживания инвалидов  
Муниципальное бюджетное учреждение культуры «Невельский историко-краеведческий музей».  
694740, сахалинская область, г. Невельск, ул. Рыбацкая, д. 115.**

Наименование объекта, адрес

№ п/п	Наименование функционально-планировочного элемента	Наличие элемента		Выявленные нарушения и замечания		Работы по адаптации объектов		
		есть/нет	№ на плане	№ фото	Содержание	Значимо для инвалида (категория)	Содержание	Виды работ
4.1	Кабинетная форма обслуживания	есть		59,60	Отсутствует информационный обозначения места получения услуги, тактильным знаком, передачи информации для слабослышащих.	К, О, С, Г, У	Установить тактильных знаков, табличек. Приобрести портативную индукционную систему для инвалидов с нарушениями слуха.	Индивидуальное решение с ТСР.
4.2	Зальная форма обслуживания	есть		19,20,21,22,2 3,24,26,35,37, 39,42,45,58	Отсутствуют предупреждающие тактильно-контрастные таблички с шрифтом Брайля и указатели, передачи информации для		Установить информирующую тактильную табличку для людей с нарушением зрения с использованием рельефных знаков и	Индивидуальное решение с ТСР.

				слабослышащих.		символов, а также рельефно-точечного шрифта Брайля. Приобрести индукционную петлю для инвалидов с нарушениями слуха.	
4.3	Прилавочная форма обслуживания	есть	13,15,16	Отсутствует информационный обозначения места получения услуги, тактильным знаком, передачи информации для слабослышащих.		Установить тактильных знаков, табличек. Приобрести портативную индукционную систему для инвалидов с нарушениями слуха.	Индивидуальное решение с ТСР.
4.4	Форма обслуживания с перемещением по маршруту	нет					

### II Заключение по зоне:

Наименование структурно-функциональной зоны	Состояние доступности* (к пункту 3.4 Акта обследования ОСИ)	Приложение		Рекомендации по адаптации (вид работы)** к пункту 4.1 Акта обследования ОСИ
		№ на плане	№ фото	
Зоны целевого назначения здания (целевого посещения объекта)	<i>ДУ (О К, Г, УС)</i>		<b>13,15,16,19,20,21,22,23,24, 26,35,37,39,42,45,58,59,60</b>	<b>Индивидуальное решение с ТСР.</b>

\* указывается: **ДП-В** - доступно полностью всем; **ДП-И** (К, О, С, Г, У) – доступно полностью избирательно (указать категории инвалидов); **ДЧ-В** - доступно частично всем; **ДЧ-И** (К, О, С, Г, У) – доступно частично избирательно (указать категории инвалидов); **ДУ** - доступно условно, **ВНД** - недоступно

\*\*указывается один из вариантов: не нуждается; ремонт (текущий, капитальный); индивидуальное решение с ТСР; технические решения невозможны – организация альтернативной формы обслуживания

Комментарий к заключению: Зона целевого назначения здания выполнена с нарушением требованиям СП 59.13330.2016 п.5.1.10, п.6.2.3, п.6.2.4, п.6.2.8, п.6.2.11, п.6.2.29, п.6.5.3 актуализированная редакция СНиП 35-01-2001



Приложение 5  
к Акту обследования ОСИ к паспорту  
доступности ОСИ  
№ 29  
от «28» 12 2020 г.

**I Результаты обследования:**

**5. Санитарно-гигиенических помещений**

**Муниципальное бюджетное учреждение культуры «Невельский историко-краеведческий музей».**  
**694740, сахалинская область, г. Невельск, ул. Рыбацкая, д. 115.**

Наименование объекта, адрес

№ п/п	Наименование функционально-планировочного элемента	Наличие элемента		Выявленные нарушения и замечания	Работы по адаптации объектов	
		есть/ нет	№ на плане		Значимо для инвалида (категория)	Содержание
5.1	Туалетная комната	есть	47,48,49, 50,51	Санитарно-бытовое помещение частично не соответствует требованиям доступности для инвалидов и других МПН.	Адаптировать санитарно-бытовое помещение ПО требованию доступности для инвалидов и других МПН. Приобрести вспомогательное оборудование.	Индивидуальное решение с ТСР.

5.2	Душевая/ ванная комната	нет						
5.3	Бытовая комната (гардеробная)	нет						

### II Заключение по зоне:

Наименование структурно-функциональной зоны	Состояние доступности* (к пункту 3.4 Акта обследования ОСИ)	Приложение		Рекомендации по адаптации (вид работы) ** к пункту 4.1 Акта обследования ОСИ
		№ на плане	№ фото	
Санитарно-гигиенические помещения	<b>ДУ (К, Г, УС), ДП-И (О)</b>		<b>47,48,49,50,51</b>	<b>Индивидуальное решение с ТСР.</b>

\* указывается: **ДП-В** - доступно полностью всем; **ДП-И** (К, О, С, Г, У) – доступно полностью избирательно (указать категории инвалидов); **ДЧ-В** - доступно частично всем; **ДЧ-И** (К, О, С, Г, У) – доступно частично избирательно (указать категории инвалидов); **ДУ** - доступно условно, **ВНД** - недоступно

\*\* указывается один из вариантов: не нуждается; ремонт (текущий, капитальный); индивидуальное решение с ТСР; технические решения невозможны – организация альтернативной формы обслуживания

Комментарий к заключению: Санитарно-гигиеническая зона не соответствует требованиям СП 59.13330.2016 п.6.3.1, п.6.3.2, п.6.3.3, п.6.3.3.3, п.6.3.3.6, п. 6.4.2 актуализированная редакция СНиП 35-01-2001

Приложение 6  
к Акту обследования ОСИ к паспорту  
доступности ОСИ

№ 29  
от «28» 12 2020 г.

**I Результаты обследования:**

**6. Системы информации на объекте  
Муниципальное бюджетное учреждение культуры «Невельский историко-краеведческий музей»,  
694740, сахалинская область, г. Невельск, ул. Рыбацкая, д. 115.**

Наименование объекта, адрес

№ п/п	Наименование функционально-планировочного элемента	Наличие элемента		Выявленные нарушения и замечания	Работы по адаптации объектов		
		есть/нет	№ на плане		№ фото	Содержание	Виды работ
6.1	Визуальные средства	есть		14,17,30,31,32,33,40,46,56,18,25,26,27,34,36,38,41,43,44,57,52,53,54,55,7,8,28,29,13,15,16,19,20,21,22,23,24,26,35,37,39,42,45,58,59,60	Отсутствуют во всех зонах оказания услуг предупреждающие и направляющие тактильно-контрастные указатели.	Расширить спектр визуальной ориентации во всех зонах ОСИ.	Индивидуальное решение с ТСР
6.2	Акустические средства	есть		14,17,28,29,30,31,32,33,40,46,56	Отсутствует система двухсторонней связи. Отсутствует звуковая навигационная система.	Оборудовать все зоны техническими средствами информации для слабовидящих и слабослышащих.	Индивидуальное решение с ТСР

					Оборудование для усиления слышимости.			
6.3	Тактильные средства	есть	14,17,30,31,32,33,40,46,56,18,25,26,27,34,36,38,41, 43,44,57,52,53,54,55,7,8,28,29,13,15,16,19,20,21,22, 23,24,26,35,37,39,42,45,58,59,60	Отсутствуют на всех зонах оказания услуг тактильно - контрастные предупредительные и направляющие указатели.	С	Оборудовать все зоны ОСИ тактильно – контрастными предупредительными и направляющими указателями.		Индивидуальное решение с ТСП

### II Заключение по зоне:

Наименование структурно-функциональной зоны	Состояние доступности* (к пункту 3.4 Акта обследования ОСИ)	Приложение		Рекомендации по адаптации (вид работы) ** к пункту 4.1 Акта обследования ОСИ
		№ на плане	№ фото	
Системы информации на объекте	<i>ДУ (О, К, Г, УС)</i>		14,17,30,31,32,33,40,46,56,18,25,26,27,34,36,38,41, 43,44,57,52,53,54,55,7,8,28,29,13,15,16,19,20,21,22, 23,24,26,35,37,39,42,45,58,59,60	<b>Индивидуальное решение с ТСП</b>

\* указывается: **ДП-В** - доступно полностью всем; **ДП-И** (К, О, С, Г, У) – доступно полностью избирательно (указать категории инвалидов); **ДЧ-В** - доступно частично всем; **ДЧ-И** (К, О, С, Г, У) – доступно частично избирательно (указать категории инвалидов); **ДУ** - доступно условно, **ВНД** - недоступно

\*\*указывается один из вариантов: не нуждается; ремонт (текущий, капитальный); индивидуальное решение с ТСП; технические решения невозможны – организация альтернативной формы обслуживания

Комментарий к заключению: Система информации на объекте не соответствует требованиям СП 59.13330.2016 п.5.1.10, п.6.5.2, п.6.5.3, п.6.5.4, п.6.5.5, п.6.5.6, п.6.5.7, п.6.5.8, п.6.5.9 актуализированная редакция СНиП 35-01-2001.

**Муниципальное бюджетное учреждение культуры  
«Невельский историко-краеведческий музей»  
694740, Сахалинская область, г. Невельск, ул. Рыбацкая, д. 115.**



Фото №1; №2 Путь движения к объекту от остановки (парковки) транспорта.



Фото №3 Главный вход (выход).



Фото №4 Пандус главного вход (выхода).



Фото №5, №6 Пандус главного вход (выхода).

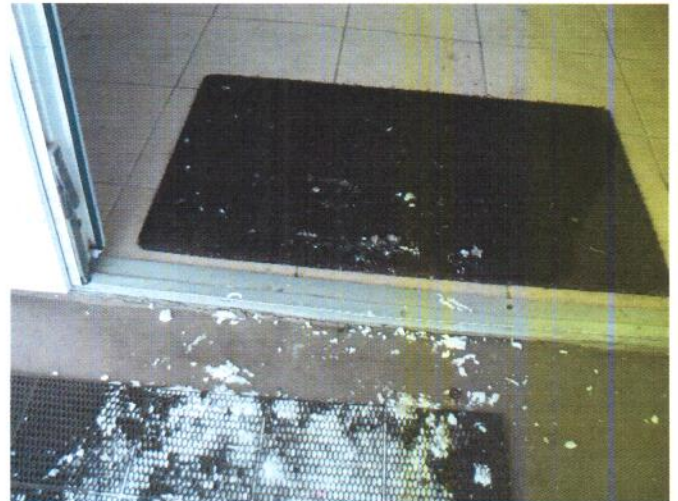


Фото №7, № 8 Дверь главного входа



Фото №9, №10 Тамбур главного входа



Фото №11, №12 Двери тамбура главного входа



Фото №13 Прилавочная форма обслуживания, №14 Пути движения внутри помещения



Фото №15, №16 Прилавочная форма обслуживания

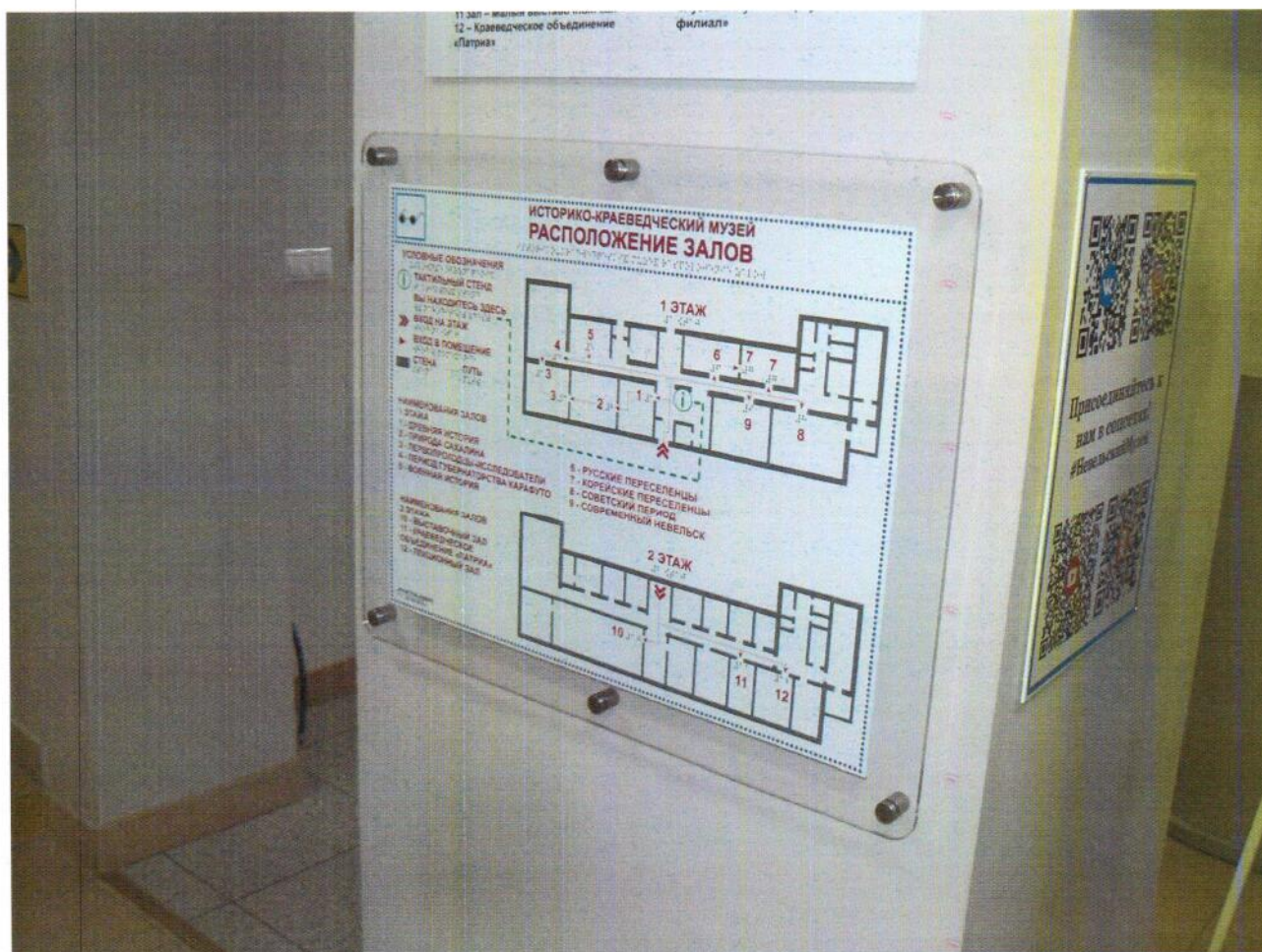


Фото №17 Пути движения внутри помещения (мнемосхема)





Фото №18, №19 Зоны целевого посещения объекта

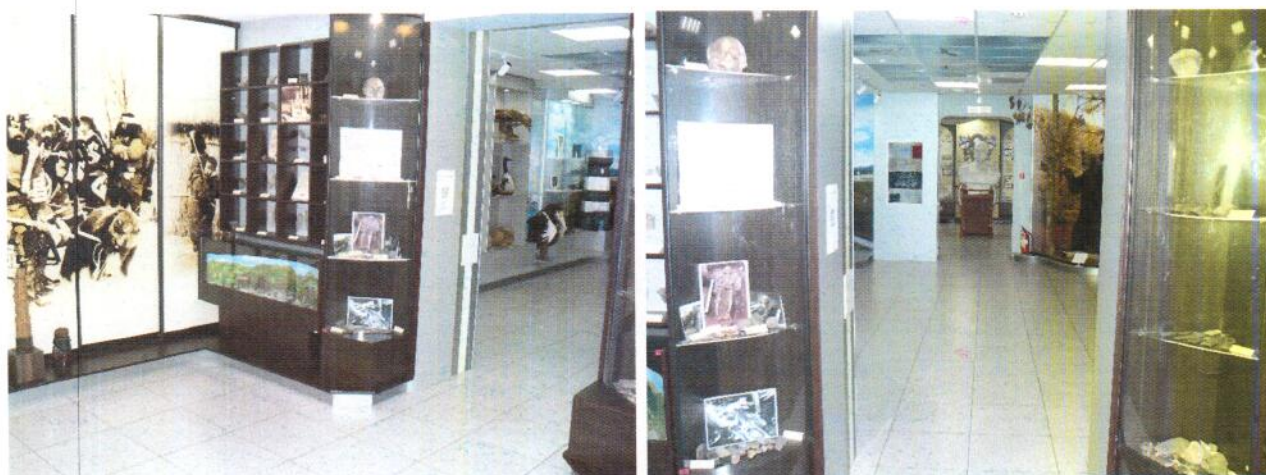


Фото №20, №21 Зоны целевого посещения объекта



Фото №22 Зоны целевого посещения объекта



Фото №23, №24 Зоны целевого посещения объекта



Фото №25, №26 Зоны целевого посещения объекта



Фото №27 Зоны целевого посещения объекта



Фото №28, №29 Пути движения внутри помещения(выход)



Фото №30, №31 – Пути движения внутри помещения



Фото №32, №33 – Пути движения внутри помещения



Фото №34, №35 Зоны целевого посещения объекта

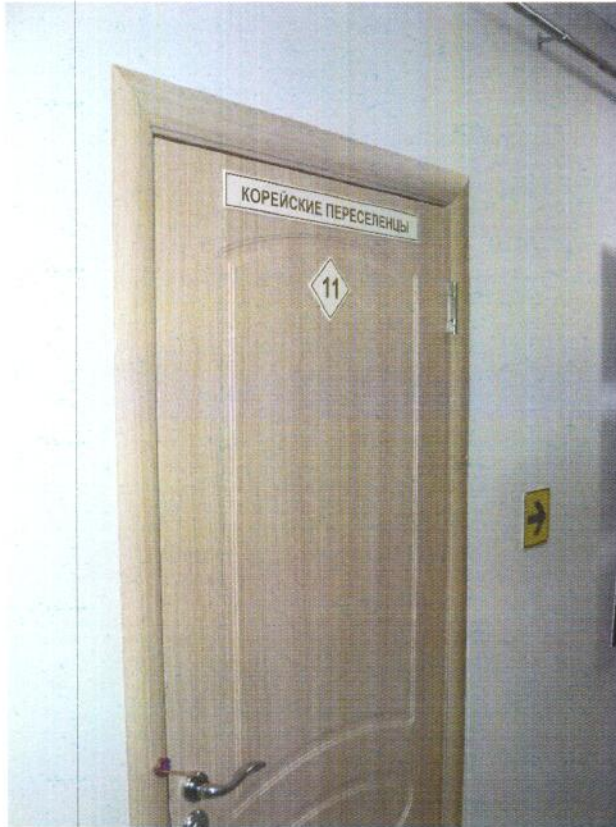


Фото №36, №37 Зоны целевого посещения объекта



Фото №38, №39 Зоны целевого посещения объекта



Фото

№40 Пути движения внутри помещения    №41 Зоны целевого посещения объекта



Фото №42, №43 Зоны целевого посещения объекта



Фото №44, №45 Зоны целевого посещения объекта



Фото №46, №47 – Пути движения внутри помещения





Фото №48,49,50,51

Санитарно-гигиенических помещений





Фото №52, №53 – Пути движения внутри помещения



Фото №54, №55 – Пути движения внутри помещения



Фото №56, №57 Зоны целевого посещения объекта



Фото №58 Зоны целевого посещения объекта



Фото №59 Зоны целевого посещения объекта



Фото №60 Зоны целевого посещения объекта



Фото №61 Эвакуационный выход



Фото №62 Эвакуационный выход



Фото №63 Эвакуационный выход

# ПЛАН ЭВАКУАЦИИ

## Историко-краеведческий музей

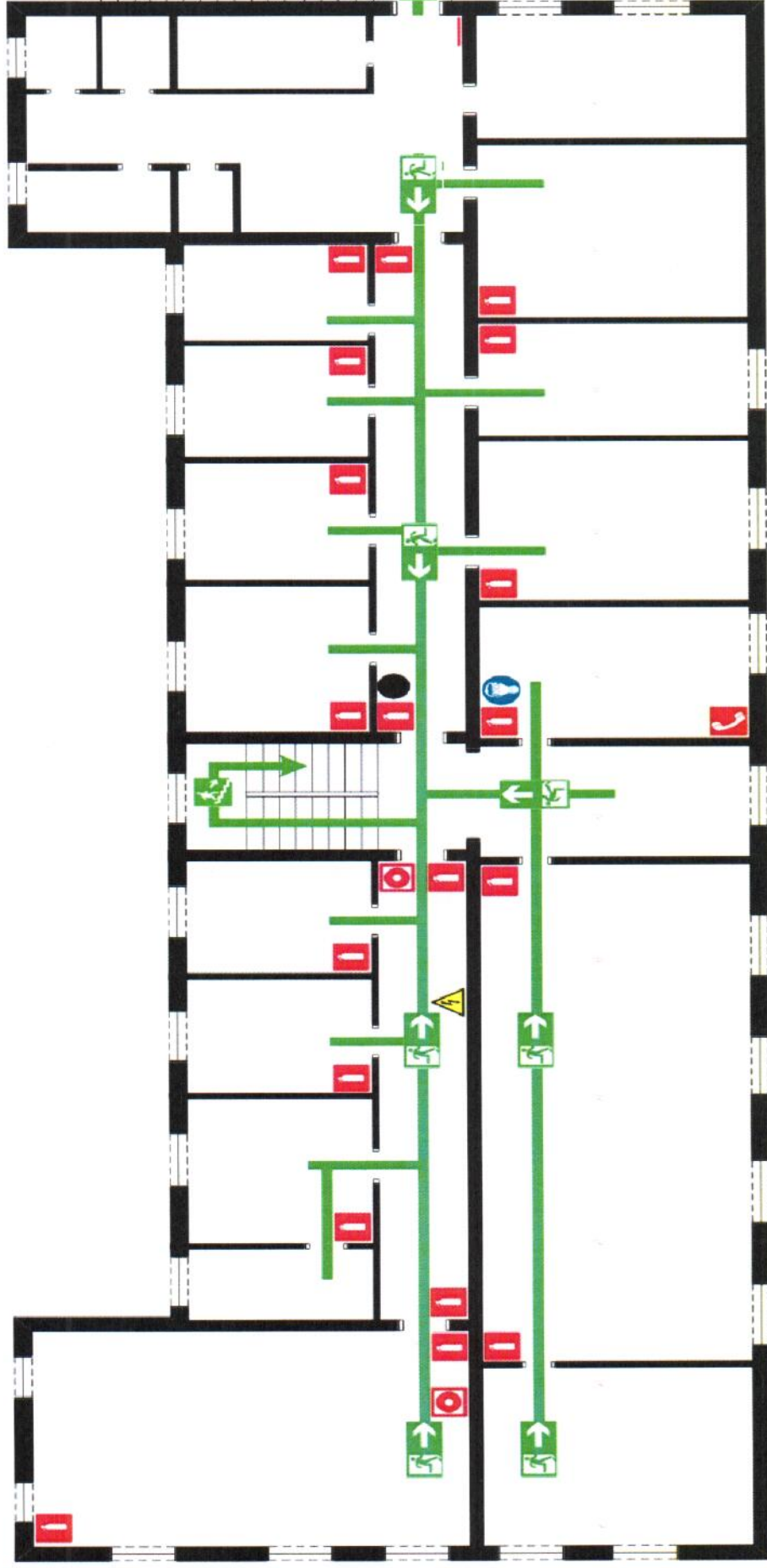
2 этаж

Утверждаю

Директор МБУК «Невельский  
историко-краеведческий музей»

И.И. Чирков

2019 г.



# Историко-краеведческий музей

1 этаж

Утверждаю

Директор МБУК «Невельский  
историко-краеведческий музей»

И.И. Чирков

2021 г.

